

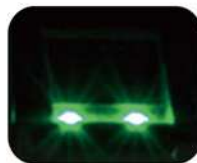
ZKSoftware

ООО научно-техническая компания



iClock680

Мультимедийный терминал учета рабочего времени и контроля доступа по отпечатку пальца



Описание

iClock680 – инновационный биометрический терминал для учета рабочего времени и контроля доступа, предлагающий непревзойденную производительность благодаря реализации передового алгоритма, который обеспечивает надежность, точность и великолепную скорость распознавания. Устройство использует самый быстрый коммерческий алгоритм распознавания отпечатков пальца, а также ZK высокопроизводительный оптический сенсор, обеспечивающий высокое качество изображения. Дисплей с диагональю 3,5 дюйма позволяет отобразить больше информации, включая фотографию пользователя, а также информацию о качестве изображения отпечатка пальца, результатах проверки и многое другое. 8 функциональных клавиш позволяют быстро изменить учетный статус, ввести код работ или создать/просмотреть короткие сообщения, они так же могут быть назначены для других задач. Устройство стандартно оснащается интерфейсом TCP/IP – это позволяет передавать информацию на компьютер за несколько секунд. Встроенная камера позволяет фотографировать пользователя. iClock580 может быть подключен к системам контроля и управления доступа с использованием интерфейсов Wiegand-In, Wiegand-Out. Возможно подключение замка, тревожной сигнализации, кнопки «EXIT».

Под характеристиками продукции подразумеваются характеристики фактической продукции. Изменения вносятся без предварительного уведомления.

Особенности:

- Цветной 3,5 дюймовый дисплей с графическим интерфейсом для легкого использования
- ZK оптический сенсор отпечатков пальца
- Распознавание пользователя за 1 секунду
- Емкость памяти: шаблоны отпечатков пальца – до 8000, журнал событий – до 200 000 записей
- Возможность регистрации по отпечатку пальца или по паролю пользователя
- Возможность подключения встроенного считывателя Proximity-или Smart- карт
- Встроенные последовательные и Ethernet порты
- Встроенный USB порт позволяет переносить данные вручную, когда сетевое использование невозможно
- Возможно изготовление с поддержкой сетей Wi-Fi/GPRS
- Возможность подключения замка, звонка, тревожной сигнализации, кнопки «EXIT» и т.д.
- 8 свободно-назначаемых функциональных клавиш
- Поддержка нескольких языков
- Оповещение по расписанию
- Экспорт данных в одно касание для использования во встроенных и внешних приложениях в реальном времени
- Аудио-визуальная индикация состояния и результатов распознавания
- Возможна поставка SDK для OEM заказчиков и разработчиков программного обеспечения

Конфигурация:



Технические характеристики:

Количество шаблонов отпечатка пальца	8000
Количество записей в журнале событий	200 000
Аппаратная платформа	ZEM800
Сенсор отпечатка пальца	ZK оптический сенсор
Версия алгоритма	ZK Finger 10.0
Коммуникации	RS232/485, TCP/IP, USB хост
Камера	цветная 300,000 пикселей
Стандартные функции	код работ, SMS, зимнее/летнее время, программируемое оповещение, самостоятельный запрос, автоматическое переключение режима, ввод T9, photo-ID, anti-passback
Функции контроля доступа	управление замком, контроль датчика двери, звонок, antipass-back, режим тревоги, подключение кнопки «EXIT»
Wiegand интерфейс	ввод/вывод
Опции	карты ID/Mifare/HID/iClass, web-server, девятизначный идентификатор пользователя, Wi-Fi, GPRS, принтер
Дисплей	3,5 дюйма цветной TFT
Источник питания	12В, 1.5А
Температура	0-45°C
Влажность	20-80%
Габаритные размеры	205.6*150*41.6 мм
Вес с упаковкой	1,40 кг